

Neubau Brücke

Lettiswilbach 716.75 m.ü.M

Situation & Längenprofil

Dossier zur öffentlichen Auflage

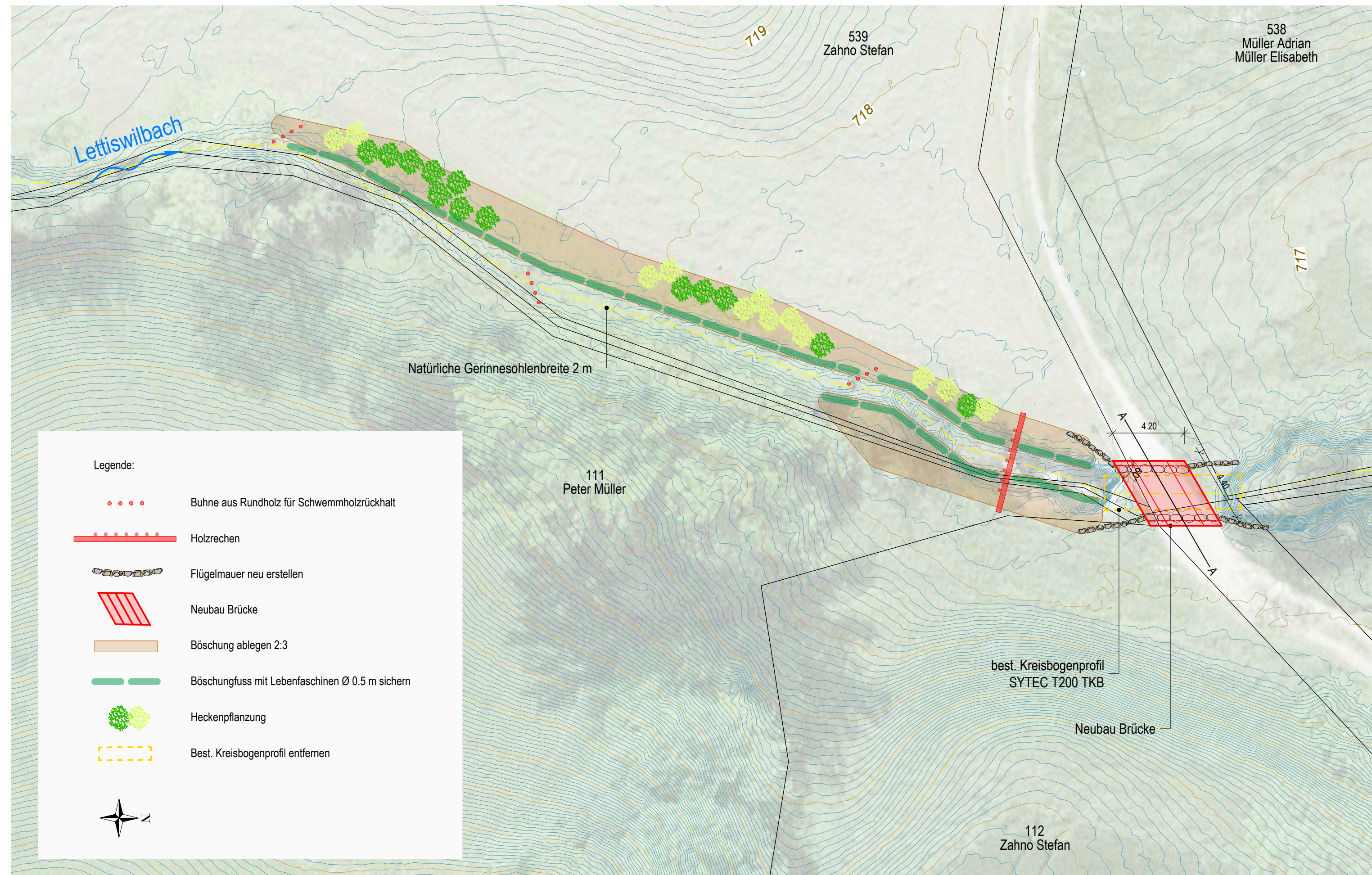
Bauherrschaft: Gemeinde Tafers
Hauptstrasse 27
Postfach 8
1713 St. Antoni

Projektverantwortlicher
Raphael Richter

Grundlegenden Daten, Quellen:

Plan-Nr. 605.903-33-02	Massstab 1:200 / 1:500	Format 84 X 30	
Datei: 605903_UbergangLettiswilbach.dwg			
Ind.	Datum	Zeichner	Visa
a	05.09.2024	be	rr
b	19.12.2024	be	rr
c			
d			

Situation 1:200



Längenprofil 1:500

